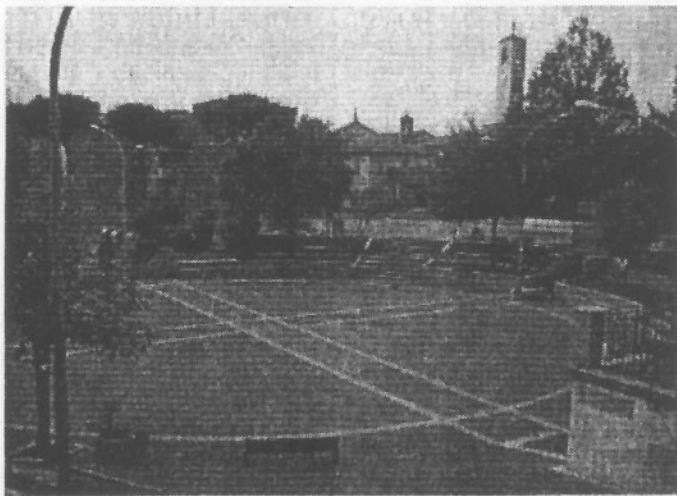


Passo Corese\Profonde trasformazioni si prospettano a livello urbanistico e infrastrutturale

Uno studio per la viabilità

Atteso un provvedimento in un quadro unitario esteso sul territorio

PASSO CORESE - Il Comune di Fara in Sabina, nella frazione di Passo Corese, è interessato da profonde trasformazioni sia a livello urbanistico che infrastrutturale. Già in sede di conferenza dei servizi per l'approvazione del progetto delle infrastrutture del nuovo agglomerato industriale di Passo Corese (Asi), svolto il 9 novembre, il Comune di Fara in Sabina aveva avanzato una propria proposta di collegamento tra la Statale 4 Salaria, la Statale 313 Ternana e il nuovo insediamento industriale. Inoltre, sempre nel corso del mese di novembre, l'Anas



La piazza di Passo Corese

ha sottoposto ai Comuni di Fara in Sabina e di Montelibretti una ipotesi progettuale relativa alla eliminazione dell'impianto semaforico di Passo Corese. Una soluzione questa che non può però essere accettata dal momento che prevede la realizzazione di un nuovo svincolo a livelli sfalsati con viadotti e rilevanti opere d'arte. Non tiene poi in alcun conto del contesto generale dell'area e delle sue potenzialità urbanistiche. In tal ottica si è ritenuto opportuno inserire la soluzione dei diversi problemi che interessano la zona di Passo Corese, nei Comuni di Fara

in Sabina e Montelibretti in un quadro unitario ed esteso all'intero territorio. In tal senso, si è visto necessario far proprio lo studio di assetto della viabilità dell'intera area di Passo Corese, redatto di concerto con il Comune di Montelibretti. Il sindaco, ritenuto che l'impianto delle infrastrutture generali proposte nel citato studio sia coerente con lo sviluppo attuale del territorio e possa costituire un'utile base alle future ipotesi di pianificazione, ha proposto presso le sedi competenti lo studio di assetto della viabilità redatto di concerto con il Comune di Montelibretti.

NUOVO MERCATO - 12/01/2006